

INSECTES



1
VRAI OU FAUX
Mes activités autour de la rivière n'ont pas d'impact sur la rivière.
Réponse : Faux
Toutes les activités qui se passent dans un bassin versant ont une influence sur la santé du cours d'eau!

2
VRAI OU FAUX
La rivière Lorette est une source d'eau potable.
Réponse : Faux
L'eau potable de L'Ancienne-Lorette provient du lac Saint-Charles.

TESTER



La rivière Lorette

La rivière Lorette occupe la portion sud-ouest du bassin versant de la rivière Saint-Charles et parcourt 23,4 km.

Plusieurs cours d'eau se jettent dans la rivière :

- le ruisseau des Friches
- le ruisseau Montchâtel
- le ruisseau Notre-Dame
- les ruisseaux issus des bassins de drainage agricoles

Elle traverse les municipalités de :

- Saint-Augustin-desmaures
- L'Ancienne-Lorette



Ce projet a été réalisé avec le soutien financier du gouvernement du Canada par l'entremise du Fonds pour dommages à l'environnement.

8

VRAI OU FAUX
Les larves d'insectes dans la rivière nous aident à connaître son état de santé.
Réponse : Vrai
Les insectes aquatiques ont une corrélation à la pollution. En fonction des espèces présentes, il est possible de connaître son état.

3
VRAI OU FAUX
L'augmentation des fortes pluies a un impact sur la rivière Lorette.
Réponse : Vrai
L'augmentation des fortes pluies entraîne plus de sédiments, de nutriments et de contaminants dans la rivière.

3

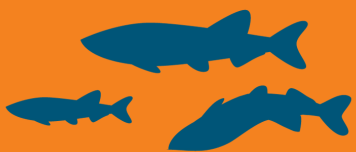
7

VRAI OU FAUX
L'eau des égouts dans la rue est traitée.
Réponse : Faux
L'eau des égouts que nous traitons dans la rue n'est pas dans un cours d'eau. On y retrouve des ruisseaux de terre, des nappes phréatiques, des fossés, des ruisseaux de terre, des égouts, etc.

4
VRAI OU FAUX
Les plantes près de la rivière ont un impact positif sur celle-ci.
Réponse : Vrai
Les plantes près de la rivière aident à soutenir le sol et à retenir les nutriments et les contaminants.

4

POISSONS



9
VRAI OU FAUX
Plusieurs espèces de poissons vivent dans la rivière Lorette.
Réponse : Vrai
On y retrouve des ruisseaux de terre, des nappes phréatiques, des fossés, des ruisseaux de terre, des égouts, etc.

5
VRAI OU FAUX
Une eau claire est une eau potable.
Réponse : Faux
L'eau des cours d'eau est claire car elle contient des bactéries, même si elle est claire.

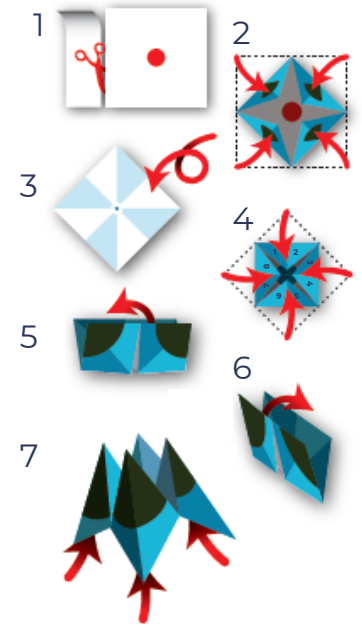
5

IDENTIFIER





Assemblage du coin-coin



Instruction du jeu

1. Glissez vos pouces et vos index dans les 4 emplacements en rapprochant vos 4 doigts.
2. Demandez à un ami de choisir un des 4 mots.
3. Faites bouger vos doigts dans un sens (vers la gauche et la droite), puis dans l'autre (vers le haut et le bas), en épelant le mot choisi par votre ami.
4. Il ne lui reste plus qu'à choisir un des nombres visibles pour découvrir la question.
5. Soulevez le rabat et posez-lui la question qui se trouve derrière le nombre.

