

DOCUMENT D'INFORMATION

Des rivières surveillées, s'adapter pour l'avenir

DES RIVIÈRES SURVEILLÉES
S'ADAPTER POUR L'AVENIR

Groupe
d'éducation et
d'écosurveillance
de l'eau



Fondsvert Québec



Projet
Eau bleue
RBC

Les changements climatiques, les cours d'eau et nous

Le bien-être et la prospérité de chaque citoyen est étroitement lié à la santé des cours d'eau et aux services qu'ils procurent comme le contrôle de l'érosion des berges, la purification de l'eau et de l'air, les habitats pour la faune, la régulation de la température, l'approvisionnement en eau, la pratiques d'activités récréatives, etc. Les impacts des changements climatiques sont de plus en plus omniprésents dans notre quotidien. La science prédit que dans le futur, ils affecteront grandement les cours d'eau et leur biodiversité.

Le projet **Des rivières surveillées, s'adapter pour l'avenir!**, un réseau permanent de suivi des cours d'eau, permet de **documenter** l'impact des changements climatiques sur les milieux riverains. D'autre part, il **éduque** les jeunes, les citoyens et les acteurs du milieu à la vulnérabilité des cours d'eau et les amène à **s'engager** pour leur protection.

Mis en place en **2017** à travers l'ensemble de la province, ce réseau regroupe **26 organismes de bassins versants et organismes en environnement, 27 écoles et cégeps (1200 jeunes par année), 1 aire naturelle protégée**, ainsi que de nombreux experts. Ce sont ainsi **60 cours d'eau** qui sont suivis depuis plusieurs années par ces citoyens engagés.



QUELLES SONT LES PARTICULARITÉS DE NOTRE PROTOCOLE DE SUIVI DES COURS D'EAU ?

La plupart des protocoles étudient les caractéristiques physicochimiques de l'eau (température, oxygène dissous, pH...). Bien qu'utile, le seul suivi de la qualité de l'eau n'est en général pas suffisant pour avoir un portrait juste de l'état de santé des rivières. Ces données donnent une idée de ce qui passe à l'instant même dans le cours d'eau, comme une photo instantanée, mais ne permettent pas d'avoir le vidéo de ce qui s'y est déroulé dans le passé.

Pour preuve, dans le domaine de l'étude de lacs, bien peu d'études se font en considérant seulement les caractéristiques physicochimiques de l'eau. La majorité intègre l'étude des communautés de poissons ou même du plancton. Il en est de même pour l'étude des cours d'eau. Il est reconnu que les suivis impliquant les deux approches (physicochimiques et biologiques) sont plus complets.

Dans notre projet, en complément des caractéristiques physicochimiques de l'eau, nous étudions les invertébrés aquatiques et les poissons dans certains cas. Ce sont des indicateurs biologiques. Des changements au sein de la communauté, comme une diminution du nombre d'espèces ou une disparition de certaines espèces au profit d'autres plus tolérantes à la pollution ou à l'augmentation des températures, indiquent une détérioration de l'état de santé du cours d'eau.

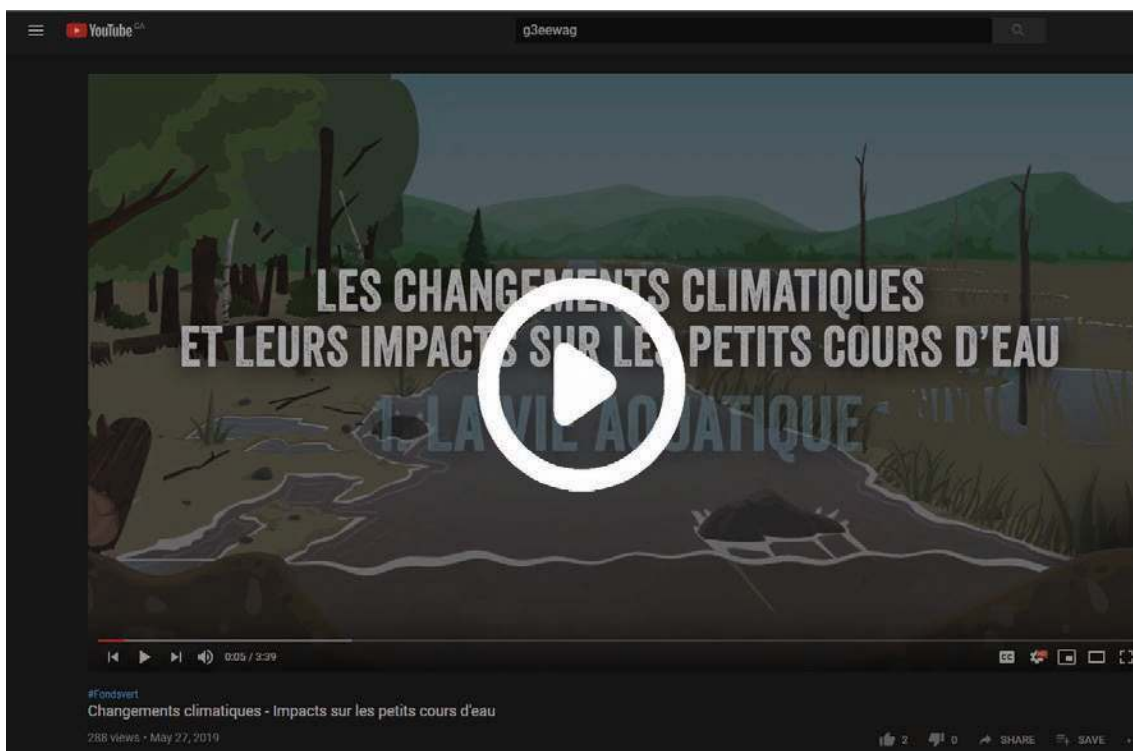


POURQUOI UNE MUNICIPALITÉ DEVRAIT-ELLE S'INTÉRESSER AU SUIVI DES COURS D'EAU?

Parce que **les municipalités sont en première ligne lorsqu'il est question de faire face aux conséquences des changements climatiques** (approvisionnement en eau, gestion des eaux pluviales et usées, inondations, faible débit d'eau, refoulement d'égouts, baisse des activités récréotouristiques...).

Documenter l'impact des changements climatiques sur les cours d'eau permet d'identifier les problématiques, d'aider à la prise de décision, de mettre en place des mesures d'adaptation et ainsi, de maintenir les services écologiques et récréotouristiques que fournissent les cours d'eau.

De plus, les municipalités désirent sensibiliser le citoyen à adopter des comportements adéquats vis-à-vis l'utilisation de l'eau potable et de la préservation des sources d'eau.



POURQUOI PLUSIEURS ORGANISATIONS S'IMPLIQUENT DANS LE PROJET?

Les organisations qui participent au projet ont accès à :

- des protocoles permettant d'évaluer la santé globale des cours d'eau;
- un outil **indicateur de la qualité des milieux de vie en lien avec l'aménagement du territoire** (par exemple, les données peuvent être utilisées pour démontrer si un développement a eu un impact sur les cours d'eau);
- un outil supplémentaire pour **atteindre les objectifs de sensibilisation et d'éducation de la population** en impliquant les citoyens dans la conservation de leur cours d'eau;
- un **contact privilégié** avec des établissements d'enseignements impliqués dans la protection et l'économie de l'eau;
- un **réseau d'experts** disponibles pour aider à la mise en place d'un plan de conservation des cours d'eau et de lutte contre les changements climatiques.

Consultez le site web du projet pour plus d'informations : <https://www.g3e-ewag.ca/programmes-de-surveillance/des-rivieres-surveillees-sadapter-pour-lavenir/>