

Outils pédagogiques

		# Produit	Prix Participant / Membre
	CD de photos des macroinvertébrés Banque de photos des macroinvertébrés benthiques d'eau douce du Québec inclut des images des structures et une classification taxonomique	Bilingue G3E001	5,50 \$ / 10 \$
	Clé d'identification visuelle des macroinvertébrés d'eau douce Affiche plastifiée de 32cm X 43cm.	Bilingue G3E003	6 \$ / 10 \$
	Guide d'identification des macroinvertébrés benthiques - J'adopte un cours d'eau Guide d'identification utilisé dans le cadre du programme J'adopte un cours d'eau. Fonctionne avec la clé d'identification visuelle des macroinvertébrés benthiques d'eau douce.	Français Anglais G3E004 G3E005	15 \$ / n.d. 15 \$ / n.d.
	Fiche des bioindicateurs Outil pour obtenir une évaluation sommaire de la santé de votre cours d'eau	Bilingue G3E006	16 \$
	Collection de macroinvertébrés benthiques Comprend 20 échantillons des principaux groupes de macroinvertébrés. Appeler pour connaître le délai de livraison au moment de votre commande.	G3E007	150 \$ / 200 \$
	Jeu éducatif « La course benthique » Un jeu de stratégies pour 2 à 4 joueurs de 9 ans et plus. Aussi disponible sous forme de trousse pédagogique.	Français G3E008	18 \$ / 18 \$
	Familles des poissons d'eau douce du Québec Jeu de deux affiches couleur avec clé d'identification à l'endos	Français Anglais G3E010 G3E011	6 \$ / 10 \$ 6 \$ / 10 \$
	Aide-mémoire – analyses physicochimiques et bactériologique Réservé aux participants de certains programmes	Français Anglais G3E020 G3E021	16,50 \$ / n.d. 16,50 \$ / n.d.
	État de santé des cours d'eau - Indicateurs physicochimiques et bactériologiques Informations complémentaires aux guides J'adopte un cours d'eau	Français Anglais G3E022 G3E023	15 \$ / 21 \$ 15 \$ / 21 \$

Outils pédagogiques



		# Produit	Prix Participant / Membre
DVD des techniques et protocoles liés au programme J'adopte un cours d'eau Réservé aux participants du programme J'adopte un cours d'eau	Français	G3E030	15 \$ / n.d.
	Anglais	G3E031	15 \$ / n.d.
DVD sur les méthodologies utilisées dans le cadre du programme SurVol Benthos Réservé aux participants du programme SurVol Benthos	Français	G3E032	15 \$ / n.d.

Trousses pédagogiques

À la découverte de ma rivière (groupes scolaires)

Groupes cibles : 1^e-2^e années du primaire



À travers des contes et des activités, Moustache, la loutre de rivière, amène les élèves à explorer leur rivière et comprendre l'importance du milieu aquatique. La trousse pédagogique comprend :

- un guide de l'enseignant
- un filet
- une peluche mascotte du projet
- deux ensembles de diapositives d'êtres microscopiques
- tatous à l'effigie de Moustache pour les élèves
- 25 cahiers de l'élève
- un cd avec enregistrement sonore et dessins

Français
Anglais

# Produit	Prix Participant / Membre
G3E040	250 \$ / 250 \$
G3E041	250 \$ / 250 \$

À la découverte de ma rivière (groupes de jeunes hors scolaires)

À travers des contes et des activités, Moustache, la loutre de rivière, amène les jeunes, à explorer leur rivière et comprendre l'importance du milieu aquatique. La trousse pédagogique, adaptée aux groupes Scouts, 4-H, jeunes naturalistes,..., comprend :



- un guide de l'animateur
- un filet
- une peluche mascotte du projet
- un ensemble de diapositives d'êtres microscopiques
- 5 macroinvertébrés
- un cd avec enregistrement sonore et dessins
- tatous à l'effigie de Moustache pour les jeunes

Français

G3E042	150 \$ / 150 \$
--------	-----------------

La Course benthique

Groupes cibles : 3^e cycle du primaire-1^e cycle du secondaire/5-8^e année

Découvrez le merveilleux monde aquatique grâce à la trousse pédagogique La Course benthique! Par l'intermédiaire d'activités interactives et dynamiques, apprenez sur les notions d'habitat riverain, de chaîne alimentaire, d'espèces exotiques et en péril ainsi que sur les perturbations de l'environnement. La trousse comprend :



- un guide pédagogique
- un guide complémentaire
- quatre jeux de cartes de La Course benthique
- quatre plateaux de jeu
- un jeu de cartes de la chaîne alimentaire
- code d'accès à la page Internet réservée pour l'enseignant permettant d'accéder à quatre activités interactives

Français

G3E045	135 \$ / 160 \$
--------	-----------------

Guides pédagogiques

Uniquement disponibles pour les participants inscrits aux programmes de surveillance en lien avec l'article

Outils de base J'adopte un cours d'eau - volet scolaire

Outils de base pour planifier et réaliser les diverses activités du programme au primaire et au secondaire. Les outils de base comprennent :

- un guide de l'enseignant
- un guide de participation
- un DVD des techniques et protocoles
- une affiche certification
- 4 clés d'identification visuelle des macroinvertébrés d'eau douce
- 1 aide mémoire des analyses physicochimiques
- 1 guide d'identification des macroinvertébrés de J'adopte un cours d'eau
- code d'accès à la base de données du programme et aux outils en ligne avec accès réservé
- adhésion d'un an au G3E



Disponibles avec réception de l'inscription et de l'entente

	# Produit	Prix Participant / Membre
Français	G3E050	250 \$ / n.d.
Anglais	G3E051	250 \$ / n.d.

Outils de base J'adopte un cours d'eau - volet collégial

Outils de base pour planifier et réaliser les diverses activités du programme au niveau collégial (cégep technique et général). Les outils de base comprennent :

- un guide de référence - Surveillance écologique des petits cours d'eau
- un guide des concepts et protocoles - programmes J'adopte un cours d'eau, volet collégial
- un DVD des techniques et protocoles
- 4 clés d'identification visuelle des macroinvertébrés d'eau douce
- 1 aide mémoire des analyses physicochimiques
- 1 guide d'identification des macroinvertébrés de J'adopte un cours d'eau
- code d'accès à la base de données du programme et aux outils en ligne avec accès réservé
- adhésion d'un an au G3E
- accès annuel au contenu informatique des guides



Disponibles avec réception de l'inscription et de l'entente pour l'accès aux outils

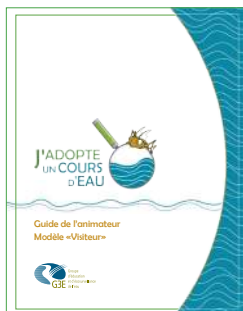
Français	G3E052	250 \$ / n.d.
----------	--------	---------------

J'adopte un cours d'eau – volet aires naturelles protégées

Guide de l'animateur

Complémentaire au Guide de référence, ce guide vise à faciliter le travail des animateurs en leur fournissant la base des informations nécessaires à la tenue de l'activité visiteur du programme J'adopte un cours d'eau.

Uniquement disponible pour les aires naturelles protégées



Français	G3E053	15 \$ / n.d.
Anglais	G3E054	15 \$ / n.d.

Surveillance écologique des petits cours d'eau - Programmes J'adopte un cours d'eau et SurVol Benthos

Guide de référence

Ce guide de référence contient toute l'information théorique liée aux programmes J'adopte un cours d'eau et SurVol Benthos. Conseillé pour les gestionnaires des aires naturelles protégées, les cégeps et les coordonnateurs.



Français	G3E055	40 \$ / n.d.
Anglais	G3E056	n.d. / n.d.

Guides pédagogiques

Uniquement disponibles pour les participants inscrits aux programmes de surveillance en lien avec l'outil



Bannière J'adopte un cours d'eau

Bannière en vinyle à accrocher aux murs reconnaissant la participation de l'école aux programmes J'adopte un cours d'eau ou Survol Benthos

Réservé aux participants de J'adopte un cours d'eau et de Survol Benthos
Prévoir des délais d'impression

Français
 Anglais

# Produit	Prix Participant / Membre
G3E057	55 \$ / n.d.
G3E058	55 \$ / n.d.



Affiche certification J'adopte un cours d'eau

Affiche qui reconnaît l'engagement et le travail des participants. Personnalisée au nom de l'école, elle sert à apposer les autocollants de participation et de certification. Affiche de 41cm X 61cm.
Un exemplaire est compris dans les outils de base.

Uniquement disponible pour les participants inscrits à J'adopte un cours d'eau

Français
 Anglais

G3E059	12,50 \$ / n.d.
G3E060	12,50 \$ / n.d.

Matériel scientifique

	# Produit	Prix Participant / Membre
 Filet troubleau, maille 500 microns (µm) Note : approuvé pour le programme SurVol Benthos (filet scientifique). Appeler pour connaître le délai de livraison au moment de votre commande. Prix sujet à changement selon le taux de change en vigueur.	G3E070	260 \$ / 310 \$
 1 mètre de filet à brulots, 1000 à 800 microns (µm) Pour fabriquer soi-même un filet monté sur deux bâtons (kick net).	G3E071	18 \$ / 25 \$
 Pipette en plastique	G3E072	0,25 \$ / 0,35 \$
 Gants aux épaules (la paire)	G3E073	20 \$ / 23 \$
 Gants jaunes (la paire) Gants protecteurs robustes et hydrofuges munis d'un élastique au niveau des bras.	Médium G3E074	28 \$ / 35 \$
	Large G3E075	34 \$ / 39 \$
 Petriefilm Pour l'analyse des coliformes totaux et <i>E. coli</i> .	G3E076	5 \$ / 6 \$
 Chaudière, élastique et tamis Maille 500 microns.	Avec petit tamis (J'adopte un cours d'eau)	G3E077 100 \$ / 110 \$
	Avec grand tamis (SurVol Benthos)	G3E078 120 \$ / 140 \$
 Tamis - seul Maille 600 microns.	Petit tamis (J'adopte un cours d'eau)	G3E079 80 \$ / 95 \$
	Grand tamis (SurVol Benthos)	G3E080 100 \$ / 140 \$
 Pot jaune d'échantillonnage	G3E081	5 \$ / 6 \$
 Vials	À l'unité	G3E082 2 \$ / 2,50 \$
	Boîte de 50	G3E083 85 \$ / 95 \$
 Support à vials (flacons non inclus)	G3E084	10 \$ / 11 \$
 Plateau de tri	G3E085	35 \$ / 40 \$
 Fractionneur Comprenant le tamis, la boîte de plastique et un carreau de 6 cm ² .	G3E086	620 \$ / n.d.
 Pétris divisés	G3E087	1 \$ / 1,50 \$

Matériel scientifique



Trousse SurVol Benthos

Comprend :

- boîte
- 2 plats de Petri divisés
- 2 pinces souples
- 6 pots jaunes
- 50 flacons à scintillation
- 1 papier nalgène
- 1 paire de gants jaunes
- 1 thermomètre et protecteur
- 2 plateaux de tri
- 6 pipettes
- 2 pinces dures
- 2 flacons laveurs
- 2 supports à flacons à scintillation
- 50 étiquettes à flacon à scintillation
- 1 chaudière et tamis

Réservé aux participants de certains programmes. Prévoir des délais de livraison.

# Produit	Prix Participant / Membre
G3E088	650 \$ / n.d.

Complétez ce formulaire et envoyez-le par courriel ou télécopieur. Un accusé de réception vous sera envoyé dans les 48h ouvrables.

COURRIEL **FAX**
COMMANDE@G3E-EWAG.CA **418 821-7069**

# PRODUIT	DESCRIPTION	QUANTITÉ	PRIX Participant / Membre	TOTAL (\$)
TOTAL (Taxes et frais de transport en sus)				

Prénom et nom

Institution

Courriel

_____ Téléphone

_____ Télécopieur

Adresse de facturation

_____ No Rue

_____ Ville

_____ Province Code postal

Adresse d'expédition (si différente)

_____ No Rue

_____ Ville

_____ Province Code-Postal

Date à laquelle vous avez besoin du matériel :

Notes :

Réservé au G3E

Date de la réception : ___/___/___

Date d'envoi : ___/___/___

Préparé par : _____

Coût de la commande : _____ \$ # de facture : _____